

## **Aktuelle Informationen zu den Bewegungen im Gebiet «Spitzer Stein»**

### **Einschätzung vom 24. Juli 2020**

Seit den Niederschlägen vom Mittwoch nehmen die Bewegungen in der Westflanke zu. Die zurzeit beobachtete Beschleunigung liegt im Rahmen der früher beobachteten Geschwindigkeitsveränderungen.

Gefahrenstufen:

- Spitzer Stein = Stufe 3 (erheblich) für Lockermaterial und Fels.
- Oeschibach
  - Generell Stufe 2 (mässig); kleinere Geschiebeverfrachtungen (einige 100m<sup>3</sup> bis wenige 1'000 m<sup>3</sup>) im Gerinne können auftreten.
  - Bei Gewittern Stufe 3 (erheblich); grössere Geschiebeverfrachtungen oder kleinere Murgänge (einige 1'000 m<sup>3</sup>) können auftreten.

Die Lagebeurteilung wird laufend ausgeführt. Nächste Informationen der Fachstellen erfolgen nach Bedarf bzw. spätestens am Freitag, 31.7.2020 auf der Website der Gemeinde (<https://www.gemeindekandersteg.ch/> > Spitzer Stein).

### **Sperrgebiet Oeschinensee**

Im November 2019 hat die Gemeinde Kandersteg auf Empfehlung der Abteilung Naturgefahren südlich der Linie Oeschibach – Oeschinensee ein dauerhaftes Sperrgebiet festgelegt (Kartenausschnitt siehe Seite 2).

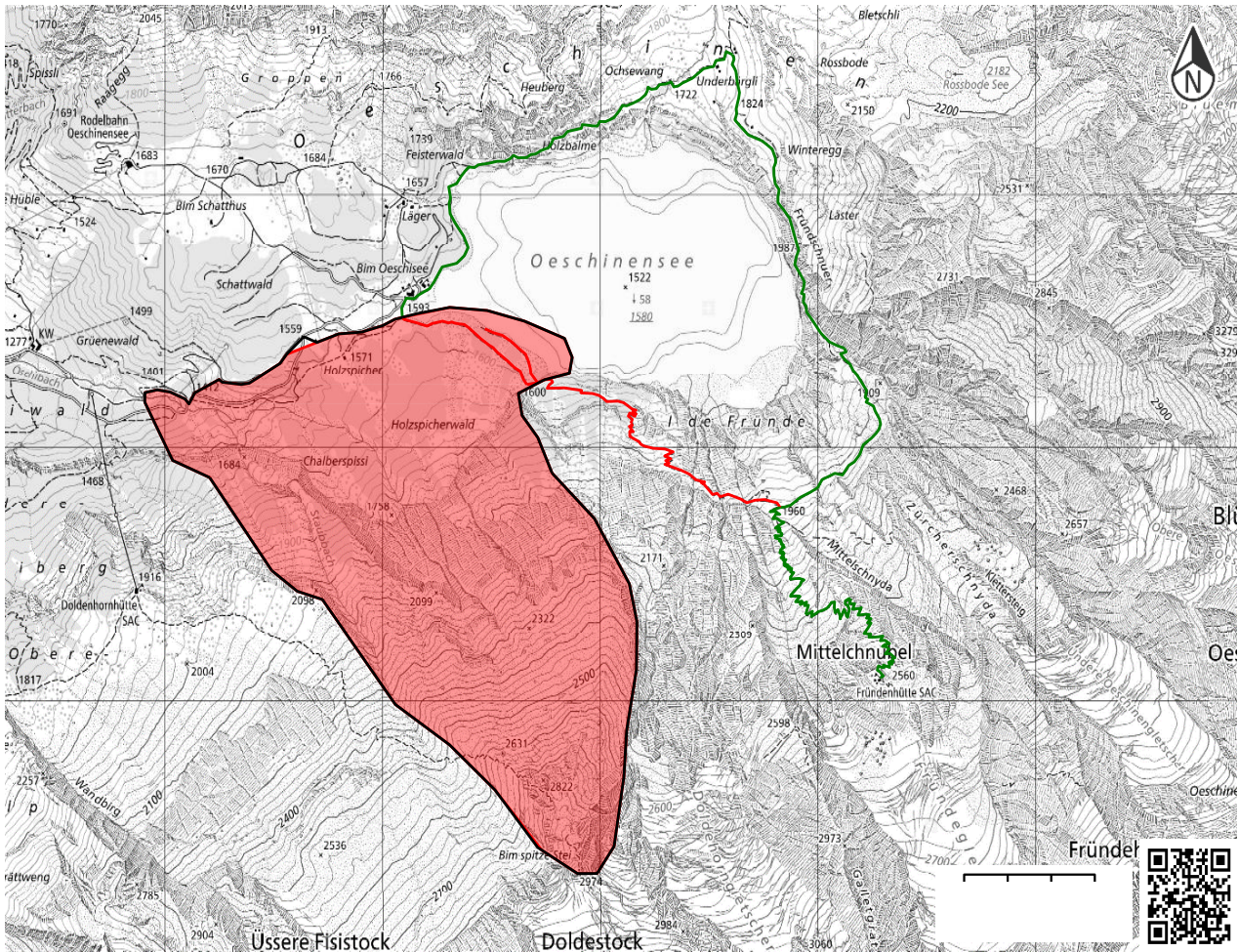
Innerhalb des Sperrgebiets können jederzeit Felsstürze und Murgänge auftreten, welche durch die Überwachung nicht vorhergesehen werden und vor welchen vorgängig nicht gewarnt werden kann.

Das dauerhafte Sperrgebiet führt für Wanderer und Berggänger zu folgenden Einschränkungen:

- Sperrung des Fründenweg am südlichen Seeufer; der Zugang zur Fründenhütte ist ausschliesslich über die (anspruchsvolle) Fründschnur möglich (ab Bergstation signalisiert).
- Sperrung des Deltas am südlichen Seeufer.

Das Sperrgebiet ist mit Zäunen (im Gelände) bzw. mit Bojen (im See) gekennzeichnet.  
Das Betreten des Sperrgebietes ist über Land und Wasser untersagt.

Die Absperrungen und Warnsignale sind aus Sicherheitsgründen zwingend zu beachten.  
In abgesperrten Bereichen besteht Lebensgefahr!



## Auskünfte

Für die Beantwortung von Fragen steht Gemeinderatspräsident Urs Weibel zur Verfügung  
(Telefon: 079 311 09 49, E-Mail: [urs.weibel@gemeindekandersteg.ch](mailto:urs.weibel@gemeindekandersteg.ch)).